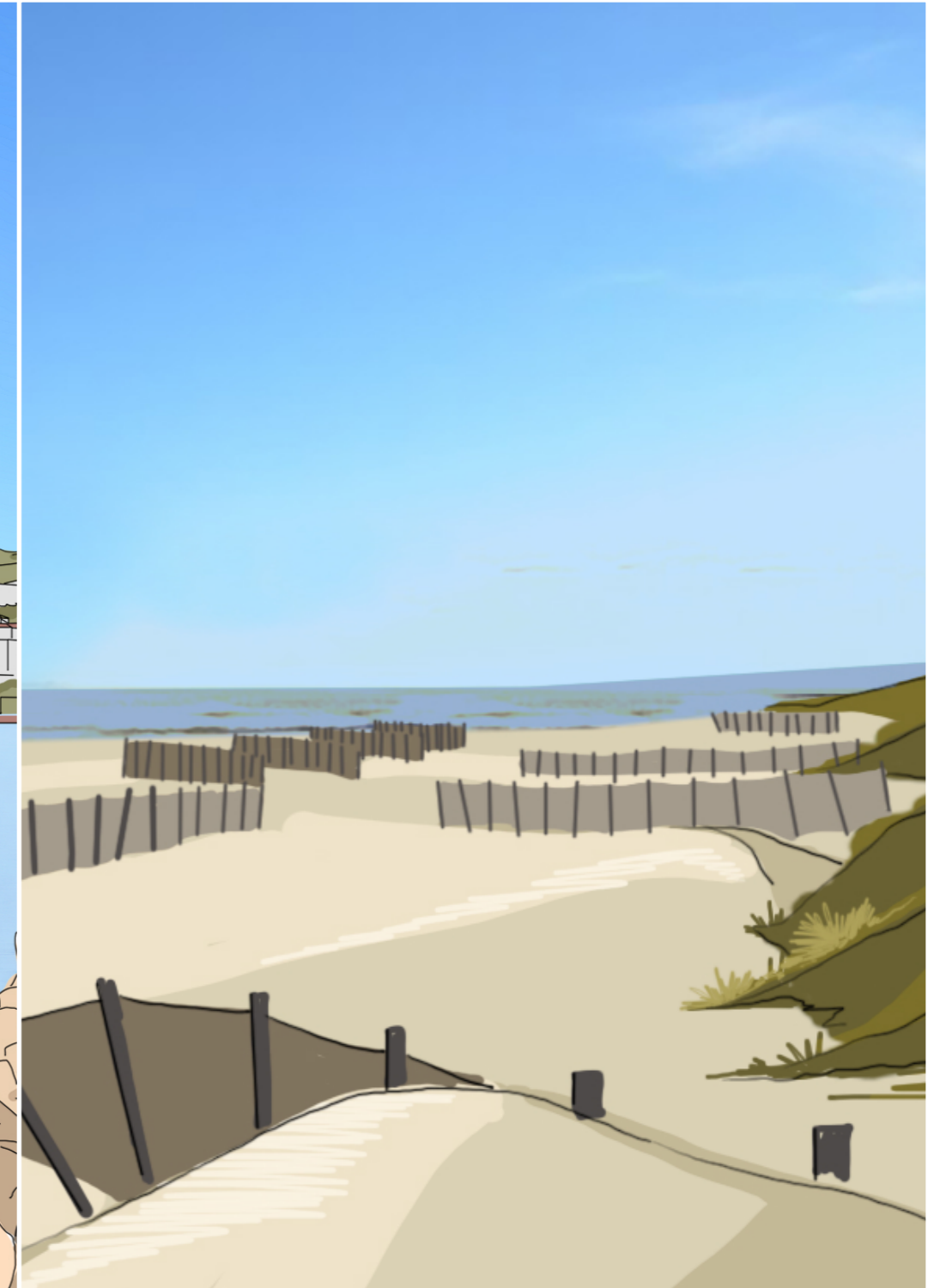
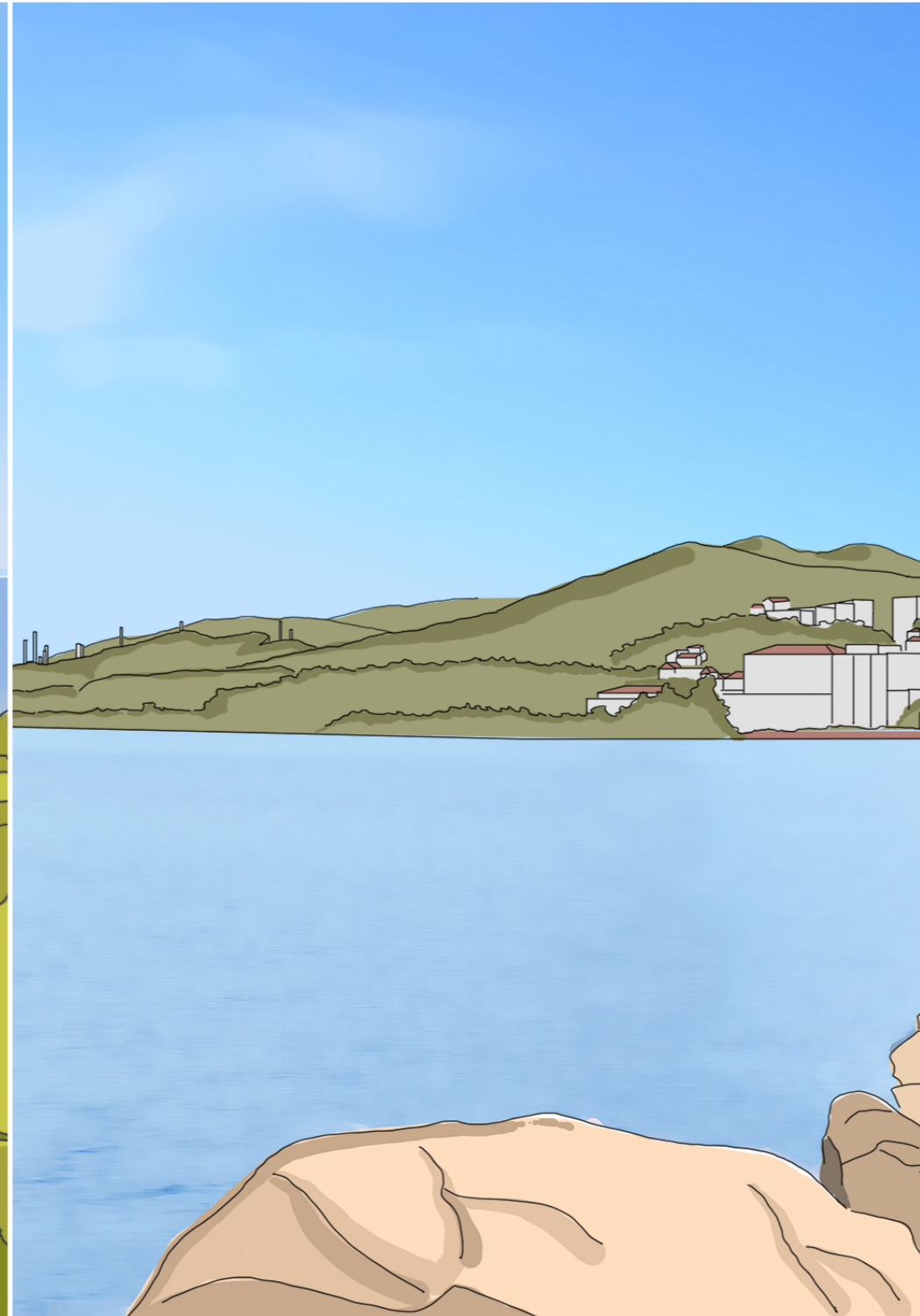


© Croquis Signes Paysages



TIPOLOGIE PAYSAGÈRE



Direction régionale de l'environnement, de l'aménagement et du logement



# LE LITTORAL

# ÉLÉMENTS PAYSAGERS

## caractérisation

Point de rencontre entre terre et mer, la façade littorale du département exprime toute la richesse de cette dualité sur ses 440 km de côtes. Depuis la Camargue à l'ouest jusqu'à la baie de la Ciotat à l'est, les paysages littoraux présentent des faciès complètement différents. Qu'ils soient naturels, urbains ou industriels comme dans le golfe de Fos ou le long de l'agglomération marseillaise et de sa rade, les littoraux portent de forts enjeux en termes de paysages et de biodiversité. Ils sont géographiquement bien séparés.

Le département des Bouches-du-Rhône a également la particularité de posséder un littoral intérieur, celui de l'étang de Berre.

- Le littoral sableux, depuis la limite départementale avec le Gard jusqu'à Fos-sur-Mer. Les milieux d'intérêt, offerts par ce littoral, correspondent à la série des dunes (dune embryonnaire, dune blanche et dune grise) et aux milieux d'arrière-plage, souvent humides (lagunes, étangs, marais et sansouires) également remarquables.
- Le littoral intérieur. C'est celui de l'étang de Berre, plan d'eau salée relié à la mer par le chenal de Caronte. Cette ouverture naturelle a offert aux activités pétrochimiques, dès les années 1930, les opportunités pour leur installation et leur approvisionnement par la mer tout en étant protégées des coups de mer. Ainsi les rives de l'étang de Berre ont vu s'installer les plus grandes firmes pétrolières mondiales (Total, BP et Shell) et avec elles les communes riveraines de Martigues et Marignane se sont étendues. Mais l'étang de Berre ne se limite pas à ces sites industriels, d'ailleurs en reconversion. Il rassemble à lui seul toute la diversité des paysages littoraux. Petites falaises de poudingue ou de calcaire, criques, anses, plages, salins et marais composent les berges de l'étang. Si le littoral a longtemps été malmené par les activités industrielles, une volonté de reconnaissance de la valeur de ses paysages s'exprime aujourd'hui.



© Bardinal Consultant

Les marais de la Petite Camargue à Saint-Chamas



© Bardinal Consultant

Cordon littoral sableux sur l'étang de Berre (Istres - lieu-dit Monteau)



© Signes Paysages

Les falaises de calcaire coquiller à Martigues



© Bardinal Consultant

La plage de Piémanson, sur le littoral Camarguais



© Bardinal Consultant

Le littoral rocheux entre Cassis et la Ciotat



© Bardinal Consultant

Le rouge des roches du Bec de l'Aigle à la Ciotat



© Signes Paysages

Les îles du Frioul depuis la corniche Kennedy à Marseille



© Signes Paysages

Le massif de la Nerthe depuis le centre commercial Grand Littoral à Marseille

## ÉLÉMENTS PAYSAGERS caractérisation

- Le littoral rocheux, depuis Port-de-Bouc jusqu'à la limite départementale avec le Var. Ces milieux rocheux (falaise, éboulis,...) ont la particularité d'être soumis à des conditions extrêmes, sévères (sècheresse, salinité) et renferment une faune et une flore adaptées, remarquables. Ces secteurs sont régulièrement accompagnés de quelques anses ou criques avec des cordons sableux (La Ciotat, Cassis, Carry-le Rouet, La Couronne,...).

Paysages emblématiques du département, les calanques font partie de ce littoral rocheux et ne sont pas réservées au seul massif éponyme.

Le massif de la Nerthe n'est pas en reste et de nombreuses calanques s'immiscent dans les roches : la Vesse, Niolon, l'Érevine, Jonquier, des Figuières.

Les calanques associent le blanc des falaises calcaires abruptes, le vert des garrigues et le bleu de la mer en un ensemble exceptionnel. Le paysage calcaire s'interrompt entre Cassis et La Ciotat avec les poudingues du Cap Canaille et du Bec de l'Aigle, exception géologique du littoral bocca-rhodanien.

De multiples îles et îlots, pour la plupart de petite taille, accompagnent le littoral rocheux et offrent un premier plan aux panoramas ouverts sur l'horizon. Que ce soient les îles du Frioul au large de Marseille, les îles du Riou au cœur du Parc des Calanques ou encore l'île Verte à quelques encablures de la Ciotat, ces lieux constituent très souvent des sanctuaires pour la faune et la flore locale.

# ÉLÉMENTS PAYSAGERS

## caractérisation

### UNE VARIÉTÉ DE PAYSAGES SPECTACULAIRES

Loin d'être uniforme, le littoral des Bouches-du-Rhône présente, par la variété de ses caractéristiques géomorphologiques, une très grande diversité de paysages et de couleurs remarquables et exceptionnels à la fois. Pour celui qui se promène le long de la côte, les ouvertures sur la mer sont tantôt larges et panoramiques tantôt fermées par l'urbanisation résidentielle ou industrielle ; d'autres ne se révèlent qu'aux yeux des randonneurs.

À l'ouest, la Camargue laguno-marine marque par son horizontalité et par l'omniprésence de l'eau. C'est le territoire de rencontre entre le Rhône et la Méditerranée, où les vastes plages sableuses, desquelles émergent quelques dunes, côtoient les méandres du fleuve, les marais et étangs. La végétation rase laisse filer le regard et la limite est floue, mouvante entre terre et mer. De Martigues à la rade de Marseille, la Côte Bleue déroule une succession de criques, de plages, de ports, et de calanques surmontées de pinèdes dont le relief de plus en plus marqué annonce les falaises plus abruptes du massif de Marseilleveyre et celui des Calanques.

Les falaises du Parc National des Calanques surplombent en effet la mer de près de 400 mètres en certains endroits. La diversité de la topographie, entre crêtes, falaises vertigineuses, plateaux, vallons et éperons, mais également de la géologie (calcaires blancs, poudingue rouge sombre, éboulis et quartz...) sont à l'origine de paysages différents. Le milieu naturel y est exceptionnel de par sa richesse écologique terrestre et marine, et géologique. Cette somptuosité s'exprime aussi dans une palette chromatique variée et par ses contrastes entre la minéralité, l'âpreté de la roche et le vert intense de la garrigue, entre la blancheur des calcaires éblouissants au soleil et le bleu profond de la mer. Les calanques rythment de leurs plages de sable ou de galets, de leurs eaux cristallines, ces falaises à l'apparence inhospitalière. Les parois ocres et rouges du Cap Canaille et du Bec de l'Aigle attirent quant à elles le regard par leur couleur singulière au sein de cette côte calcaire.

Le golfe de Fos, l'étang de Berre et la rade de Marseille, quoique plus anthropisés, participent également de cette variété.



© Signes Paysages

Les falaises déchiquetées du Devenson



© Bardinal Consultant

Les poudingues siliceux rouge sombre du Bec de l'Aigle au contact de l'eau bleue outremer



© Bardinal Consultant

Les planes étendues du littoral camarguais



© Bardinal Consultant

Les arêtes franches des falaises des Calanques



© Signes Paysages

Port-Miou dans le Parc National des Calanques



© Bardinal Consultant

Le bleu de la mer souligne le découpage irrégulier de la côte



© Signes Paysages

La calanque d'En-Vau est un lieu de baignade apprécié

## ÉLÉMENTS PAYSAGERS caractérisation

### DES ESPACES DE BIODIVERSITÉ ÉGALEMENT SUPPORTS DE MULTIPLES USAGES

Les paysages du littoral, par la diversité d'habitats qu'ils offrent, sont le support d'une incroyable biodiversité. Plusieurs périmètres de protection reconnaissent cette valeur écologique et mettent en œuvre des politiques de gestion en plus de dispositions réglementaires. Le littoral constitue un espace d'évasion pour les riverains et les visiteurs de passage, attractif par les paysages et les multiples possibilités d'activités qu'il offre. Au-delà de cet aspect récréatif ou contemplatif, c'est une ressource économique d'importance : pêche, mytiliculture, tourisme, croisières...

En 2021, 55 sites de baignade sont dénombrés où la qualité de l'eau est surveillée, 300 spots de plongée et quelques sentiers sous-marins balisés (Frioul, Cassis...), 19 700 anneaux d'amarrage, 49 ports de plaisance, mais aussi spots de kitesurf (secteur de la Gracieuse à Port-Saint-Louis du Rhône, baie de la Ciotat...) et 5000 voies d'escalade dans le Parc National des Calanques. Les 33 cales de mise à l'eau facilitent la pratique d'activités nautiques telles que le kayak, la plaisance ou le jet-ski.

Concentrées sur un même lieu, ces activités peuvent générer des dégradations sur les écosystèmes marins et littoraux. De ce fait, environ 45% des espaces littoraux terrestres et marins\* sont réglementés par une ou plusieurs protections : sites classés, Arrêté Préfectoral de Protection de Biotope (étang de Bolmon, Ponteau...), sites Natura 2000, propriétés du Conservatoire du littoral, Parc National des Calanques, Parc Naturel Régional de la Camargue, réserves du Parc Marin de la Côte Bleue... Sur les réserves marines de Carry-le-Rouet et du Cap Couronne, la plongée en bouteille, le mouillage des plaisanciers et la pêche sont par exemple interdits. Le mouillage des bateaux est également impossible dans les calanques d'En-Vau et de Port Pin, pour préserver les précieux herbiers de posidonies des ancrages des embarcations en surnombre.

\*source : La métropole littorale, Agam 2016

# STRUCTURES PAYSAGÈRES

## blocs diagramme

Il n'y a pas dans le département un unique paysage littoral mais bien une large diversité de paysages côtiers façonnés par des conditions géomorphologiques distinctes que la Mer Méditerranée unifie.

Le littoral en tant que tel occupe toute la limite sud du département, depuis le Gard jusqu'au Var.

La typologie de "paysage littoral" dans sa naturalité s'exprime sur des épaisseurs variables et les perceptions en sont tout autant diversifiées. Impression d'immensité en Camargue, les plages de la Côte Bleue se succèdent sur une épaisseur assez large qui se réduit au droit des massifs calcaires de la Nerthe et des Calanques, pour ne devenir qu'une bande étroite que les falaises surplombent.

Un littoral est un lieu d'échanges, d'accueil et de commerces. Des villes y naissent comme Marseille par ce qu'elle offrait d'ouvertures sur la Méditerranée et l'Orient. Les Grecs, venus de Phocée 600 avant JC, ont saisi le potentiel de ce site protégé par sa rade. La silhouette de la ville perçue depuis la mer n'a cessé de se transformer. Elle rassemble une multitude d'écritures urbaines allant des ports pittoresques de la Pointe Rouge et de l'Estaque au Vieux-Port flanqué de ses deux forts Vauban ; de la façade urbaine de la Corniche aux plages du Prado ; des grues du port aux installations des chantiers navals ; des masses des bateaux de croisière et en arrière-plan la skyline d'Euroméditerranée.

Toutes les villes en bord de mer n'ont pas connu le développement de la cité phocéenne. Le littoral s'est transformé au fur et à mesure de la mutation urbaine de ses communes. Leur économie a évolué et avec elle leur typologie urbaine passant du village de pêcheurs à une ville littorale redessinée par ses diverses activités relatives à la mer, qu'elles soient touristiques ou industrielles : port, chantiers navals, plaisance...

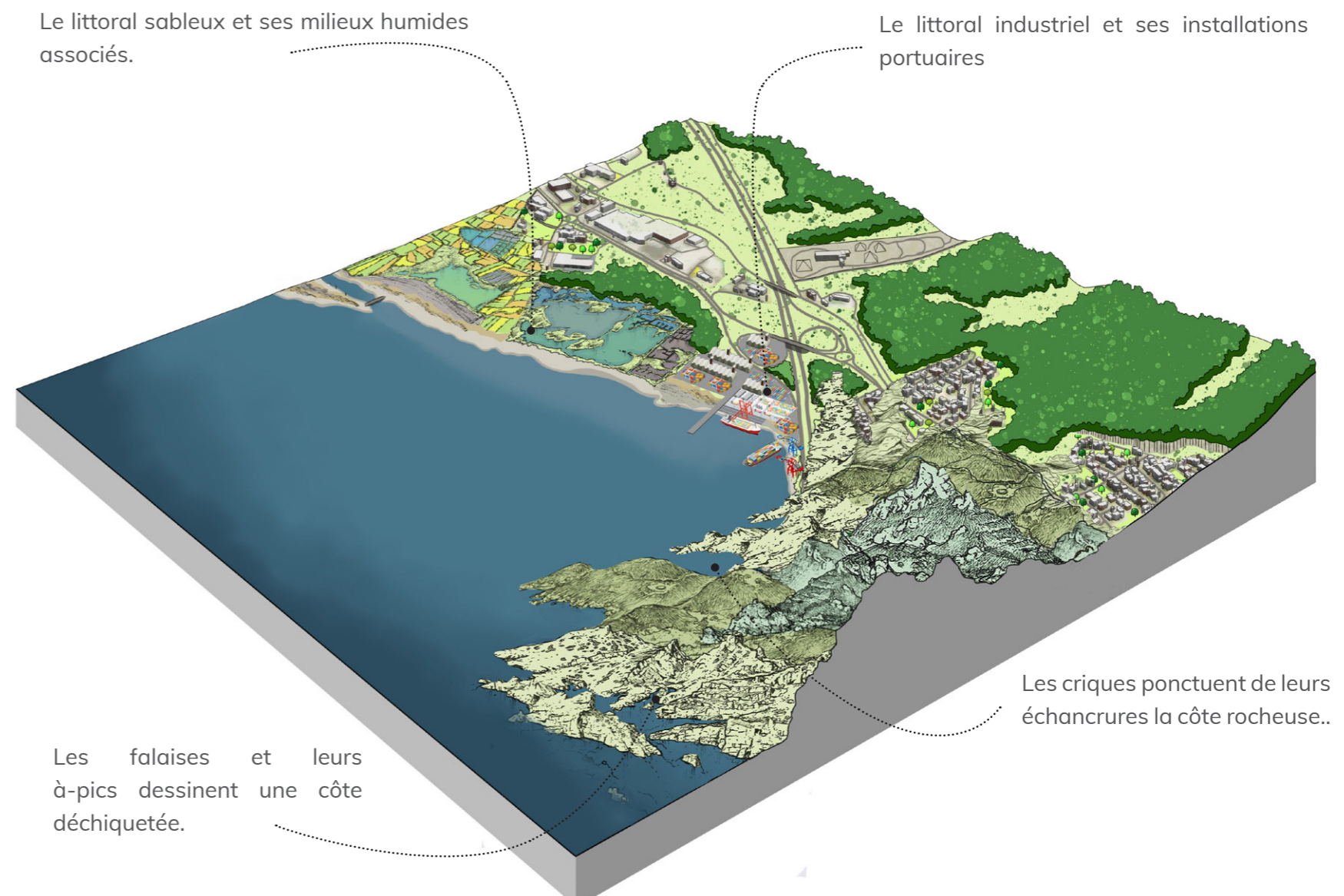
Le golfe de Fos et l'étang de Berre ont permis l'implantation d'activités industrielles qui ont effacé les espaces naturels. Usines, cheminées, grues, cuves des dépôts pétroliers...sont le vocabulaire paysager du littoral industrialo-portuaire.



© Bardinal consultant  
Mince cordon sableux sur le littoral camarguais



© Bardinal Consultant  
Les silhouettes fantomatiques du Bec de l'Aigle surgies de la brume





Les falaises plongeant à pic dans le bleu profond de la mer

## L'IDENTITÉ PAYSAGÈRE du littoral

Les 440 kms de côtes du département se déclinent dans une multitude de faciès : rocheux, sableux, sec, marécageux, industriel, urbain, plat, hérissé de falaises, larges baies ou calanques. L'eau les accompagne, transparente, bleu turquoise ou outremer, à niveau ou en contrebas, plate ou turbide, offrant un horizon à la fois constant et mouvant. Ces paysages par leur variété participent pleinement à l'exceptionnelle identité paysagère du département.

Le littoral fait l'objet d'un observatoire photographique mené par les services de la Direction Régionale de l'Environnement, de l'Aménagement et du Logement. Cet observatoire a pour vocation de révéler les évolutions des paysages de bord de mer.

### Éléments de caractérisation

Des épaisseurs variables : simple bande rocheuse ou fin cordon sableux, baie profonde, vastes étendues lagunomarines...

Une topographie contrastée : falaises et à-pic, vastes plages planes, de 0 à plus 400m au dessus du niveau de la mer...

Objets : cabanons, amarres, ganivelles, pontons, drapeaux... et matériaux : bois, galets, sable, roche, métal.

Plusieurs ensembles géomorphologiques : littoral sableux, falaises calcaires, falaises de poudingue.

Des tableaux colorés intenses, aux nuances de bleu et de verts, rehaussés par le blanc du calcaire ou éclairés par l'ocre et le rouge des falaises siliceuses.

## LES FRAGILITÉS

Des milieux marins fragilisés par les activités humaines : industrie, effluents industriels et urbains, trafic portuaire, plaisance, pollutions visibles et invisibles.

Un afflux de visiteurs, de promeneurs et de plaisanciers, dû à l'attrait du littoral dans l'imaginaire collectif.

Des espaces soumis au risque incendie.

Des portions de littoral vulnérables face à la montée des eaux.



Des milieux sensibles à la surfréquentation, ici la calanque de Sormiou en juillet

## LES ATOUTS

Des milieux naturels terrestres, marins et des paysages exceptionnels, à la charnière du littoral sableux du golfe du Lion et des côtes rocheuses de Provence et de la côte d'Azur.

L'implication du Conservatoire du Littoral dans l'acquisition foncière et les protections réglementaires : Parc National, Loi littoral, Réserve marine et la gestion par les collectivités territoriales (communes, EPCI, PNR, etc.).

Des espaces balnéaires attractifs supports d'usages variés : pêche, baignade, escalade, nautisme, plaisance, randonnée....

Une riche biodiversité.

Une ressource économique d'importance (tourisme, pêche, recherche...).

Côte bleue • Calanques • baie • crique • anse • cap Canaille • Bec de l'Aigle • pointe • île Verte • îles du Frioul • Réserve naturelle de Camargue ... sont les noms associés à ces lieux.

Déchiqueté • immensité • horizon • infini • turquoise • dentelle • paroi rocheuse • mouvement • vagues • soleil • contraste • abrupte... sont les mots pour évoquer les paysages du littoral.

MOTS CLÉS